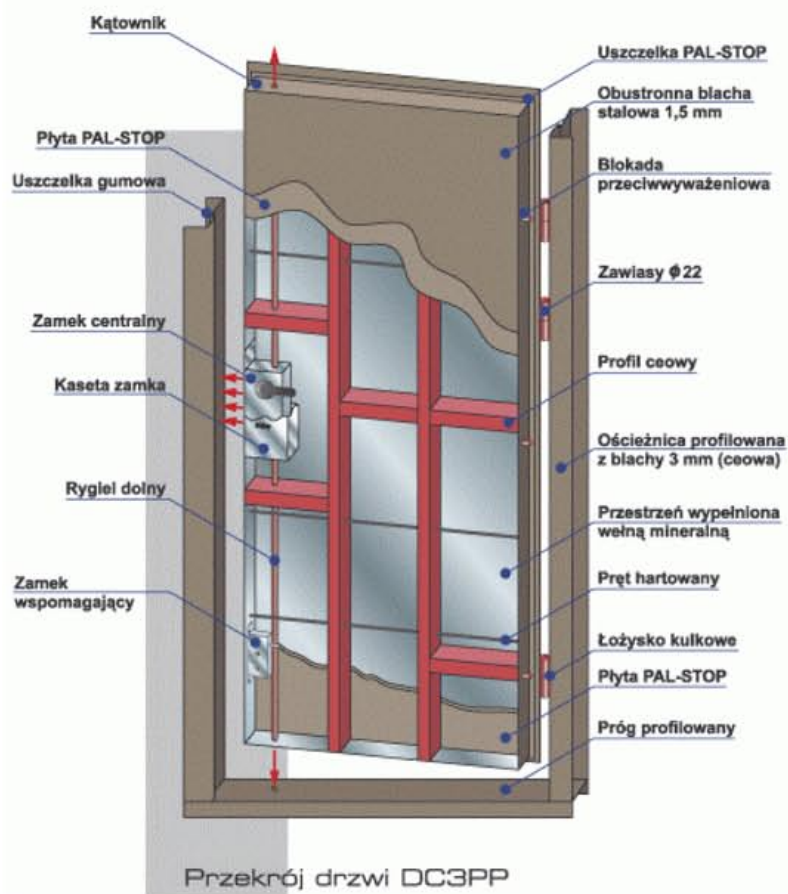


- klasy C wg PN-90/B-92270
- klasy 4 wg ENV 1627:1999
- klasy EI60 wg PN-B/96-02871



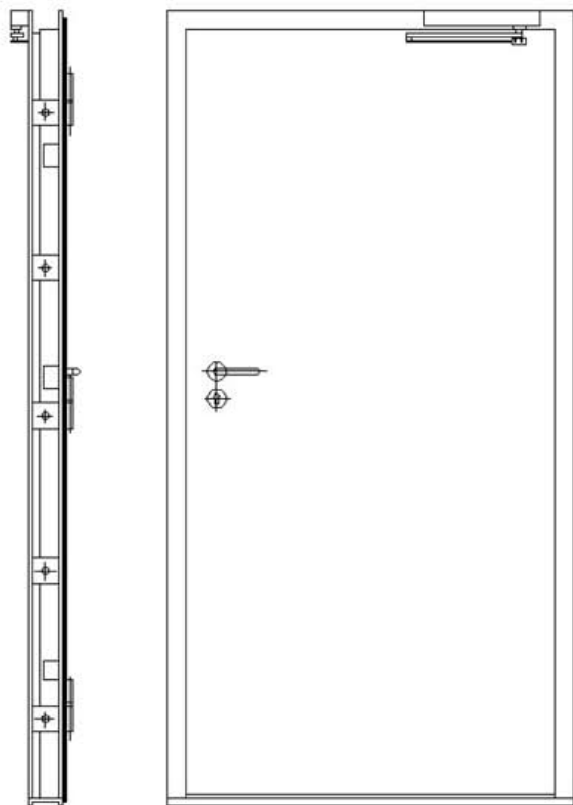
Drzwi antywłamaniowe DC3PP-60 produkowane są w dowolnych wymiarach. Podstawę konstrukcji stanowi kratownica z profili ceowych. Przestrzeń pomiędzy profilami wypełniona jest płytami ppoż. I wełną mineralną. Poszycie stanowi blacha stalowa grubości 1,5mm. Drzwi zawieszane są na ościeżnicy z zimnogiętego profilu o grubości 3mm, o przekroju ceowym lub kątowym i profilem poduszczelkowym, na trzech zawiasach $\varnothing 22$ z łożyskami tocznymi. Zabezpieczenie strony zawiasowej stanowią trzy blokady przeciwwłamaniowe.

Powierzchnia drzwi DC3PP-60 może być:

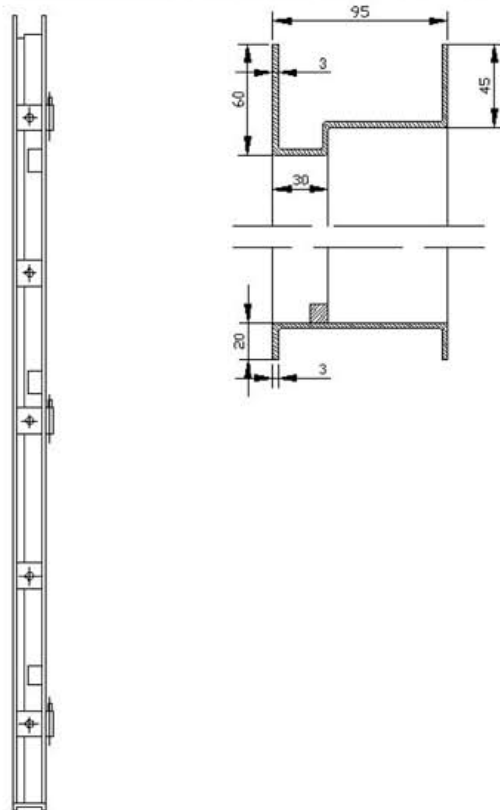
- lakierowana proszkowo na kolor z palety RAL
- oklejane okleiną drewnopodobną
- obłożona płytą MDF
- obłożona fornirem dębowym



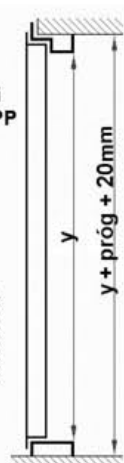
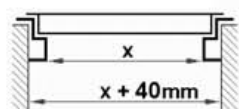
SKRZYDŁO KOMPLETNE DRZWI DC.3 PP-60



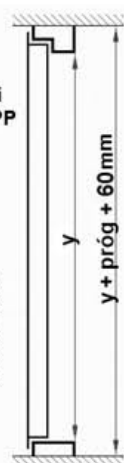
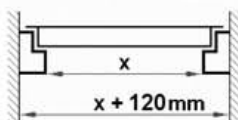
OŚCIEŻNICA DRZWI DC.3 PP-60



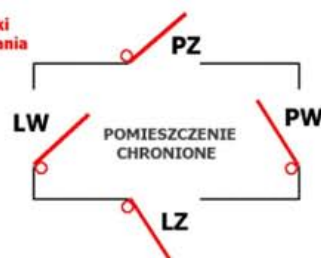
Podstawowe zależności
wymiary Drzwi DC 3PP
futryna kątowna



Podstawowe zależności
wymiary Drzwi DC 3PP
futryna ceowna



Kierunki
otwierania



— - skrzydło drzwi
PZ - Prawe na Zewnątrz
LZ - Lewe na Zewnątrz

○ - zawias
PW - Prawe do Wewnątrz
LW - Lewe do Wewnątrz

Charakterystyka standardowa drzwi DC3PP-60

- ościeżnica ceowna lub kątowna o grubości 3mm z uszczelką EPDM
- drzwi płaszczyznowe z blachy stalowej o grubości 1,5mm, skrzydło bez dodatkowych pokryć o grubości 60mm z uszczelką EPDM
- wypełnienie wełną mineralną o gęstości 150kg/m³
- płyty przeciwpożarowe wewnątrz drzwi
- uszczelki ekspandujące po obwodzie drzwi
- 3 łożyskowane zawiasy
- 3 blokady przeciwwyważeniowe
- zamek centralny rozporowy klasy C
- zamek dodatkowy (na życzenie)
- ciężar skrzydła bez dodatkowych pokryć – 40kg/m²