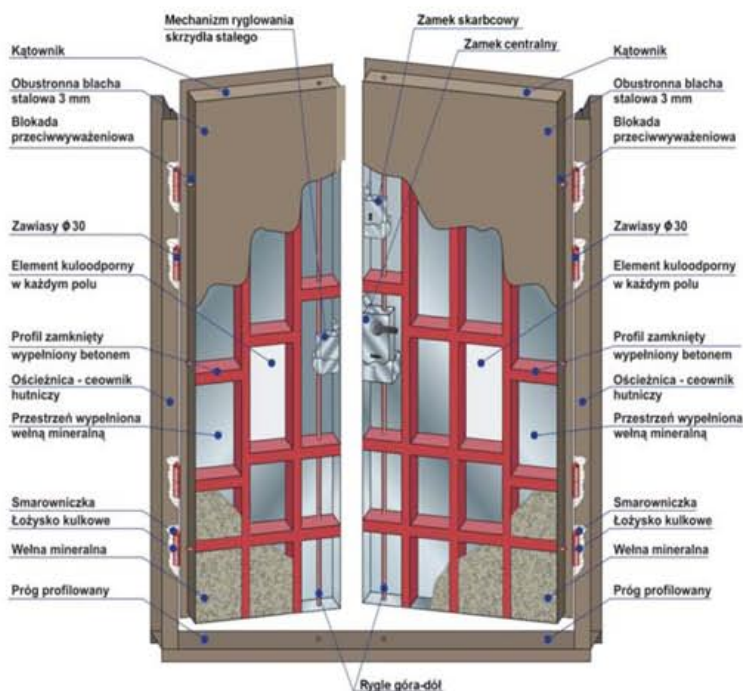


Karta katalogowa KK / DS3.2

Drzwi zabezpieczeniowe Typ DS3.2

- klasy C wg PN-90/B-92270
- klasy 5 wg ENV 1627:1999
- klasy II wg PN-EN 1143-1:2000
- kuloodporne klasy FB5 wg PN-EN 1522:2000

techmex 

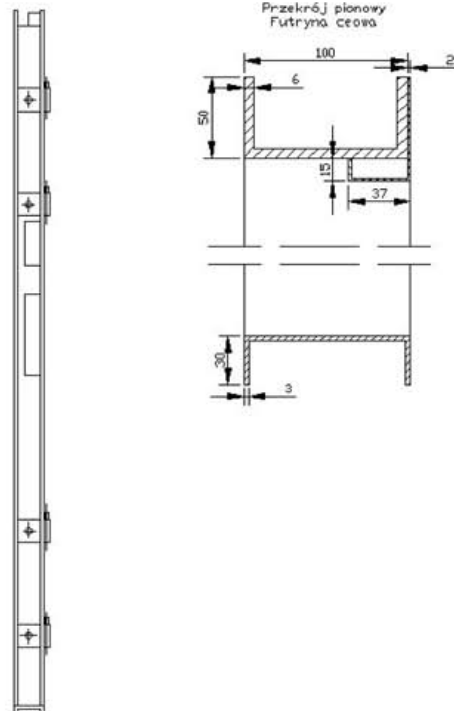
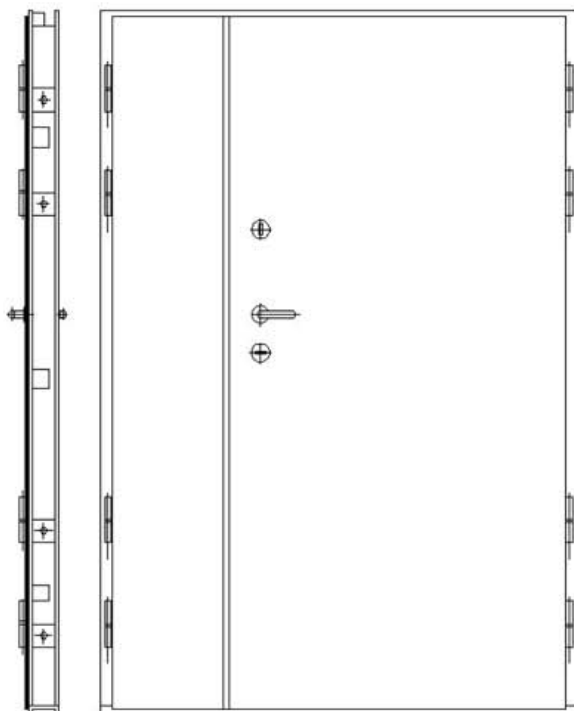


Drzwi zabezpieczeniowe DS3.2 są dwuskrzydłową wersją drzwi DS3. Podstawę konstrukcji stanowi kratownica z profili prostokątnych wypełnionych betonem. Między profilami umieszczono elementy pochłaniające energię pocisku. Przestrzeń pomiędzy profilami wypełniona jest wełną mineralną. Poszycie drzwi stanowi blacha stalowa o grubości 3mm. Drzwi zawieszane są na ościeżnicy z hutniczego profilu ceowego o grubości 6mm z profilem poduszczelkowym, na czterech zawiasach Ø30 z łożyskami tocznymi. Zabezpieczenie strony zawiasowej stanowią trzy blokady przeciwwłamaniowe. Skrzydło bierne ryglowane jest przy pomocy mechanizmu ryglowania lub kantryglami.

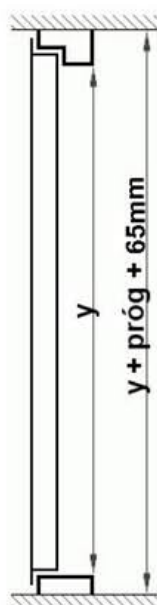
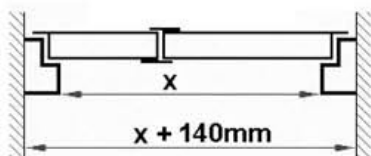
Powierzchnia drzwi DS3.2 i ościeżnica są:
- lakierowane natryskowo na kolor z palety RAL

Drzwi DS3.2 wyposażone są w: zamek rozporowy (np. SAB 1561, Mottura 85771, CR 2650) i dodatkowy zamek skarbcowy (np. Z2S1). Opcjonalnie mogą być doposażone w elektrozaczep, zworę elektromagnetyczną, samozamykacz, kontaktron itp.





Podstawowe zależności wymiarowe Drzwi DS3.2 futryna ceowa



Kierunki otwierania



— - skrzydło drzwi
 PZ - Prawe na Zewnątrz ○ - zawias
 LW - Lewe na Zewnątrz PW - Prawe do Wewnątrz
 LZ - Lewe do Wewnątrz

Charakterystyka standardowa drzwi DS3.2

- ościeżnica ceowa o grubości 6mm z uszczelką EPDM lakierowana proszkowo
- drzwi płaszczone z blachy stalowej o grubości 3mm, skrzydło bez dodatkowych pokryć o grubości 66mm z uszczelką EPDM
- wypełnienie wełną mineralną o gęstości 150kg/m³
- 4 łożyskowane zawiasy o średnicy Ø30
- 3 blokady przeciwwyważeniowe
- zamek centralny rozporowy klasy „C”
- zamek dodatkowy skarbcowy klasy „A” wg PN- EN1300:2002
- ciężar skrzydła bez dodatkowych pokryć – 100kg/m²