



 **KAMET**

**KATALOG PRODUKTÓW**



## Szafy pancerne w I klasie odporności na włamanie

zapewniają skuteczną ochronę wartości wg normy PN-EN 1143-1, potwierdzoną certyfikatem IMP

- **Przeznaczenie**  
Służą do zabezpieczenia wartości pieniężnych, biżuterii, dokumentów i innych przedmiotów wartościowych.
- **Funkcjonalność**  
Szafy stanowią odpowiednią ochronę, dzięki innowacyjnej konstrukcji korpusu i drzwi, zabezpieczeniu przeciw wybiciu rygli, przewierceniu i wybiciu zamka. Posiadają przestawne półki.



- **Wykonanie**  
Wielowarstwowa konstrukcja korpusu i drzwi wypełniona specjalnym betonem, zapewnia ochronę antywłamaniową. Drzwi jednoskrzydłowe o kącie otwarcia 180°, wyposażone w trzystronny mechanizm ryglujący. Od strony przyzwiasowej zastosowane rygle stałe. Mechanizm ryglujący napędzany pokrętkiem, blokowany atestowanym zamkiem kluczowym w klasie A. Istnieje możliwość zamontowania skrytek oraz dodatkowego atestowanego zamka: kluczowego, szyfrowego lub elektronicznego.

- **Trwałość i estetyka wykonania**  
Szafy wykonane z materiałów gwarantujących wysoką jakość i powtarzalność. Sprawdzone rozwiązania zapewniają łatwą obsługę i bezawaryjną pracę. Szafy malowane trwałym, łatwym w utrzymaniu czystości lakierem.

Najwyższą jakość wykonania zapewnia certyfikowany system zarządzania jakością zgodny z normą PN-EN ISO 9001:2009.

### Wyposażenie standardowe:

K – zamek kluczowy w klasie A

### Wyposażenie dodatkowe (za dopłatą):

Skrytka

Zamek kluczowy w klasie A

Zamek szyfrowy w klasie A

Zamek elektroniczny

Półka



Zabezpieczenia mienia i meble metalowe

Model	Wymiary zewnętrzne (mm)			Wymiary wewnętrzne (mm)			Pojemność (dm <sup>3</sup> )	Liczba półek	Waga (kg)
	Wys.	Szer.	Gł.	Wys.	Szer.	Gł.			
SPI 40	400	510	360	275	385	175	18	1	120
SPI 60	600	510	520	475	385	335	61	1	190
SPI 80	800	510	450	675	385	265	70	2	240
SPI 100	1000	510	520	875	385	335	112	3	290
SPI 120	1200	610	520	1075	485	335	175	3	390

Kolor standardowy: RAL 7035

## Szafy pancerne w II klasie odporności na włamanie

zapewniają skuteczną ochronę wartości wg normy PN-EN 1143-1, potwierdzoną certyfikatem IMP

- **Przeznaczenie**  
Służą do zabezpieczenia wartości pieniężnych, biżuterii, dokumentów i innych przedmiotów wartościowych.
- **Funkcjonalność**  
Szafy stanowią odpowiednią ochronę, dzięki innowacyjnej konstrukcji korpusu i drzwi, zabezpieczeniu przeciw wybiciu rygli, przewierceniu i wybiciu zamka. Posiadają przestawne półki.
- **Wykonanie**  
Wielowarstwowa, zbrojona konstrukcja korpusu i drzwi wypełniona specjalnym betonem, zapewnia ochronę antywłamaniową. Drzwi jednoskrzydłowe o kącie otwarcia 180°, wyposażone w trzysronny mechanizm ryglujący. Od strony przyzawiasowej zastosowane rygle stałe. Mechanizm ryglujący napędzany pokręteł, blokowany atestowanym zamkiem kluczowym w klasie A. Istnieje możliwość zamontowania skrytek oraz dodatkowego atestowanego zamka: kluczowego, szyfrowego lub elektronicznego.
- **Trwałość i estetyka wykonania**  
Szafy wykonane z materiałów gwarantujących wysoką jakość i powtarzalność. Sprawdzone rozwiązania zapewniają łatwą obsługę i bezawaryjną pracę. Szafy malowane trwałym, łatwym w utrzymaniu czystości lakierem.

Najwyższą jakość wykonania zapewnia certyfikowany system zarządzania jakością zgodny z normą PN-EN ISO 9001:2009.

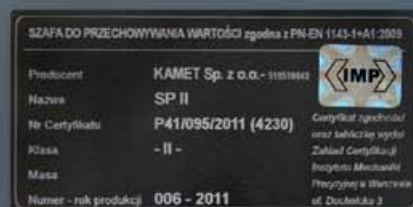
### Wyposażenie standardowe:

K – zamek kluczowy w klasie A

### Wyposażenie dodatkowe

(za dopłatą):

Skrytka  
Zamek kluczowy w klasie A  
Zamek szyfrowy w klasie A  
Zamek elektroniczny  
Półka





Model	Wymiary zewnętrzne (mm)			Wymiary wewnętrzne (mm)			Pojemność (dm <sup>3</sup> )	Liczba półek	Waga (kg)
	Wys.	Szer.	Gł.	Wys.	Szer.	Gł.			
SPII 40	400	510	360	275	385	175	18	1	125
SPII 60	600	510	520	475	385	335	61	1	200
SPII 80	800	510	450	675	385	265	70	2	255
SPII 100	1000	510	520	875	385	335	112	3	310
SPII 120	1200	610	520	1075	485	335	175	3	415

Kolor standardowy: RAL 7035

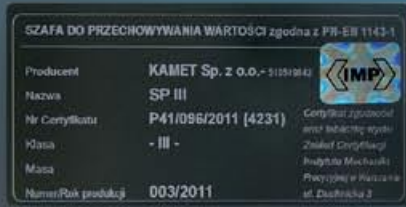
## Szafy pancerne w III klasie odporności na włamanie

zapewniają skuteczną ochronę wartości wg normy PN-EN 1143-1, potwierdzoną certyfikatem IMP



- **Przeznaczenie**  
Służą do zabezpieczenia wartości pieniężnych, biżuterii, dokumentów i innych przedmiotów wartościowych.
- **Funkcjonalność**  
Szafy stanowią odpowiednią ochronę, dzięki innowacyjnej konstrukcji korpusu i drzwi, zabezpieczeniu przeciw wybitciu rygli, przewierceniu i wybitciu zamka. Posiadają przestawne półki.
- **Wykonanie**  
Wielowarstwowa, zbrojona konstrukcja korpusu i drzwi wypełniona specjalnym betonem, zapewnia ochronę antywłamaniową. Drzwi jednoskrzydłowe o kącie otwarcia 180°, wyposażone w trzystronny mechanizm ryglujący. Od strony przyzawiasowej zastosowane rygle stałe. Mechanizm ryglujący napędzany pokrętelem, blokowany atestowanym zamkiem kluczowym w klasie B. Istnieje możliwość zamontowania skrytek oraz dodatkowego atestowanego zamka: kluczowego, szyfrowego lub elektronicznego.
- **Trwałość i estetyka wykonania**  
Szafy wykonane z materiałów gwarantujących wysoką jakość i powtarzalność. Sprawdzone rozwiązania zapewniają łatwą obsługę i bezawaryjną pracę. Szafy malowane trwałym, łatwym w utrzymaniu czystości lakierem.

Najwyższą jakość wykonania zapewnia certyfikowany system zarządzania jakością zgodny z normą PN-EN ISO 9001:2009.



**Wyposażenie standardowe:**

K – zamek kluczowy w klasie B

**Wyposażenie dodatkowe**

(za dopłatą):

- Skrytka
- Zamek kluczowy w klasie B
- Zamek szyfrowy w klasie B
- Zamek elektroniczny
- Półka



Zabezpieczenia mienia i meble metalowe

Model	Wymiary zewnętrzne (mm)			Wymiary wewnętrzne (mm)			Pojemność (dm <sup>3</sup> )	Liczba półek	Waga (kg)
	Wys.	Szer.	Gł.	Wys.	Szer.	Gł.			
SPIII 90	900	560	530	776	436	345	117	2	465
SPIII 100	980	560	630	856	436	445	166	2	550
SPIII 120	1200	650	650	1076	526	465	263	2	705
SPIII 130	1300	660	630	1176	536	445	280	3	760
SPIII 150	1500	660	630	1376	536	445	328	3	850
SPIII 140	1380	830	630	1256	706	445	395	3	925
SPIII 170	1720	830	630	1596	706	445	501	4	1105
SPIII 200	1950	830	630	1826	706	445	574	4	1230

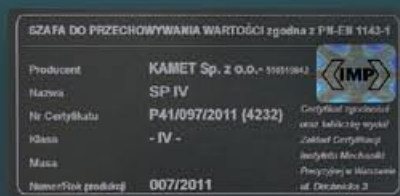
Kolor standardowy: RAL 7035

## Szafy pancerne w IV klasie odporności na włamanie

zapewniają skuteczną ochronę wartości wg normy PN-EN 1143-1, potwierdzoną certyfikatem IMP

- Przeznaczenie**  
 Służą do zabezpieczenia wartości pieniężnych, biżuterii, dokumentów i innych przedmiotów wartościowych.
- Funkcjonalność**  
 Szafy stanowią odpowiednią ochronę, dzięki innowacyjnej konstrukcji korpusu i drzwi, zabezpieczeniu przeciw wybiciu rygli, przewierceniu i wybiciu zamka. Posiadają przestawne półki.
- Wykonanie**  
 Wielowarstwowa, zbrojona konstrukcja korpusu i drzwi wypełniona specjalnym betonem, zapewnia ochronę antywłamaniową. Drzwi jednoskrzydłowe o kącie otwarcia 180°, wyposażone w trzystronny mechanizm ryglujący. Od strony przyzawiasowej zastosowane rygle stałe. Mechanizm ryglujący napędzany pokrętką, blokowany atestowanymi zamkami: kluczowym i szyfrowym w klasie B. Istnieje możliwość zamontowania skrytek oraz zastosowania dowolnej konfiguracji zamków: kluczowych, szyfrowych lub elektronicznych.
- Trwałość i estetyka wykonania**  
 Szafy wykonane z materiałów gwarantujących wysoką jakość i powtarzalność. Sprawdzone rozwiązania zapewniają łatwą obsługę i bezawaryjną pracę. Szafy malowane trwałym, łatwym w utrzymaniu czystości lakierem.

Najwyższą jakość wykonania zapewnia certyfikowany system zarządzania jakością zgodny z normą PN-EN ISO 9001:2009.



### Wyposażenie standardowe:

- K – zamek kluczowy w klasie B
- S – zamek szyfrowy w klasie B

### Wyposażenie dodatkowe

(za dopłatą):

- Skrytka
- Zamek kluczowy w klasie B
- Zamek szyfrowy w klasie B
- Zamek elektroniczny
- Półka

Katalog ma charakter informacyjny, a dane w nim zawarte mogą ulec zmianie.





Model	Wymiary zewnętrzne (mm)			Wymiary wewnętrzne (mm)			Pojemność (dm <sup>3</sup> )	Liczba półek	Waga (kg)
	Wys.	Szer.	Gł.	Wys.	Szer.	Gł.			
SPIV 90	920	580	550	776	436	345	117	2	495
SPIV 100	1000	580	650	856	436	445	166	2	585
SPIV 120	1200	650	650	1056	506	445	238	2	720
SPIV 130	1320	680	650	1176	536	445	280	3	800
SPIV 150	1520	680	650	1376	536	445	328	3	895
SPIV 140	1400	850	650	1256	706	445	395	3	970
SPIV 170	1740	850	650	1596	706	445	501	4	1155
SPIV 200	1970	850	650	1826	706	445	574	4	1285

Kolor standardowy: RAL 7035

## Sejfy gabinetowe w I klasie odporności na włamanie

zapewniają skuteczną ochronę wartości wg normy PN-EN 1143-1, potwierdzoną certyfikatem IMP

- **Przeznaczenie**  
Służą do zabezpieczenia wartości pieniężnych, biżuterii, dokumentów i innych przedmiotów wartościowych.
- **Funkcjonalność**  
Sejfy stanowią odpowiednią ochronę, dzięki innowacyjnej konstrukcji korpusu i drzwi, zabezpieczeniu przeciw wybiciu rygli, przewierceniu i wybiciu zamka. Posiadają przestawne półki.
- **Wykonanie**  
Wielowarstwowa konstrukcja korpusu i drzwi zapewnia ochronę antywłamaniową.  
Drzwi jednoskrzydłowe o kącie otwarcia 180°, wyposażone w trzystronny mechanizm ryglujący. Od strony przyczepowej zastosowane rygle stałe.  
Mechanizm ryglujący napędzany klamką, blokowany atestowanym zamkiem kluczowym w klasie A.  
Istnieje możliwość zamontowania skrytek oraz dodatkowego atestowanego zamka: kluczowego, szyfrowego lub elektronicznego.
- **Trwałość i estetyka wykonania**  
Sejfy wykonane z materiałów gwarantujących wysoką jakość i powtarzalność.  
Sprawdzone rozwiązania zapewniają łatwą obsługę i bezawaryjną pracę.  
Sejfy malowane trwałym, łatwym w utrzymaniu czystości lakierem.

Najwyższą jakość wykonania zapewnia certyfikowany system zarządzania jakością zgodny z normą PN-EN ISO 9001:2009.





**Wyposażenie standardowe:**  
K – zamek kluczowy w klasie A

**Wyposażenie dodatkowe**  
(za dopłatą):

- Skrytka wewnętrzna
- Zamek kluczowy w klasie A
- Zamek szyfrowy w klasie A
- Zamek elektroniczny
- Półka



Model	Wymiary zewnętrzne (mm)			Wymiary wewnętrzne (mm)			Pojemność (dm <sup>3</sup> )	Liczba półek	Waga (kg)
	Wys.	Szer.	Gł.	Wys.	Szer.	Gł.			
SGI 40	400	510	360	275	385	175	18	1	60
SGI 50	500	510	450	375	385	265	38	1	70
SGI 60	600	510	520	475	385	335	61	1	80
SGI 70	700	510	520	575	385	335	74	1	90
SGI 80	800	510	520	675	385	335	87	1	100
SGI 100	1000	510	520	875	385	335	112	2	120
SGI 120	1200	510	520	1075	385	335	138	2	145
SGI 140	1400	510	520	1275	385	335	164	3	165
SGI 160	1600	510	520	1475	385	335	190	3	185
SGI 180	1800	510	520	1675	385	335	216	3	205

Kolor standardowy: RAL 7035

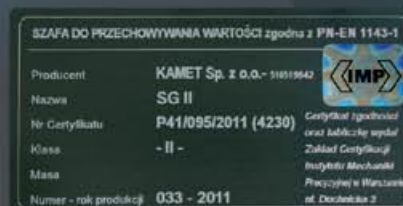


## Sejfy w II klasie odporności na włamanie

zapewniają skuteczną ochronę wartości wg normy PN-EN 1143-1, potwierdzoną certyfikatem IMP

- Przeznaczenie**  
Służą do zabezpieczenia wartości pieniężnych, biżuterii, dokumentów i innych przedmiotów wartościowych.
- Funkcjonalność**  
Sejfy stanowią odpowiednią ochronę, dzięki innowacyjnej konstrukcji korpusu i drzwi, zabezpieczeniu przeciw wybitciu rygli, przewierceniu i wybitciu zamka. Posiadają przestawne półki.
- Wykonanie**  
Wielowarstwowa, zbrojona konstrukcja korpusu i drzwi zapewnia ochronę antywłamaniową. Drzwi jednoskrzydłowe o kącie otwarcia 180°, wyposażone w trzystronny mechanizm ryglujący. Od strony przyzwiasowej zastosowane rygle stałe.  
Mechanizm ryglujący napędzany klamką, blokowany atestowanym zamkiem kluczowym w klasie A.  
Istnieje możliwość zamontowania skrytek oraz dodatkowego atestowanego zamka: kluczowego, szyfrowego lub elektronicznego.
- Trwałość i estetyka wykonania**  
Sejfy wykonane z materiałów gwarantujących wysoką jakość i powtarzalność. Sprawdzone rozwiązania zapewniają łatwą obsługę i bezawaryjną pracę. Sejfy malowane trwałym, łatwym w utrzymaniu czystości lakierem.

Najwyższą jakość wykonania zapewnia certyfikowany system zarządzania jakością zgodny z normą PN-EN ISO 9001:2009.



### Wyposażenie standardowe:

K – zamek kluczowy w klasie A

### Wyposażenie dodatkowe (za dopłatą):

Skrytka  
Zamek kluczowy w klasie A  
Zamek szyfrowy w klasie A  
Zamek elektroniczny  
Półka



Model	Wymiary zewnętrzne (mm)			Wymiary wewnętrzne (mm)			Pojemność (dm <sup>3</sup> )	Liczba półek	Waga (kg)
	Wys.	Szer.	Gł.	Wys.	Szer.	Gł.			
SGII 60	600	510	520	475	385	335	61	1	110
SGII 80	800	510	520	675	385	335	87	1	140
SGII 100	1000	510	520	875	385	335	112	2	165
SGII 120	1200	510	520	1075	385	335	138	2	195
SGII 140	1400	510	520	1275	385	335	164	3	225
SGII 160	1600	510	520	1475	385	335	190	3	250
SGII 180	1800	510	520	1675	385	335	216	3	280

Kolor standardowy: RAL 7035

## Sejfy depozytowe w II klasie odporności na włamanie

zapewniają skuteczną ochronę wartości wg normy PN-EN 1143-2, potwierdzoną certyfikatem IMP

Sejfy depozytowe to konstrukcje stanowiące połączenie sejfu i systemu wrzutowego.

- **Przeznaczenie**  
Służą do bezpiecznego deponowania (przechowywania) gotówki oraz innych wartości pieniężnych.
- **Funkcjonalność**  
Sejfy stanowią odpowiednią ochronę, dzięki innowacyjnej konstrukcji korpusu i drzwi, zabezpieczeniu przeciw wybiciu rygli, przewierceniu i wybiciu zamka.
- **Wykonanie**  
Wielowarstwowa, zbrojona konstrukcja korpusu i drzwi, zapewnia ochronę antywłamaniową. Drzwi jednoskrzydłowe o kącie otwarcia 180°, wyposażone w trzystronny mechanizm ryglujący. Od strony przызawiasowej zastosowane rygle stałe. Mechanizm ryglujący napędzany klamką, blokowany atestowanym zamkiem kluczowym w klasie A. Istnieje możliwość wykonania sejfów w wersji mechanicznej i elektronicznej, z jednym lub dwoma atestowanymi zamkami: kluczowymi, szyfrowymi lub elektronicznymi. W przypadku wykonania sejfów w wersji elektronicznej, złożenie depozytu potwierdzone jest wydrukiem pokwitowania.
- **Trwałość i estetyka wykonania**  
Sejfy wykonane z materiałów gwarantujących wysoką jakość i powtarzalność. Sprawdzone rozwiązania zapewniają łatwą obsługę i bezawaryjną pracę. Sejfy malowane trwałym, łatwym w utrzymaniu czystości lakierem.



### Wyposażenie standardowe:

K – zamek kluczowy w klasie A

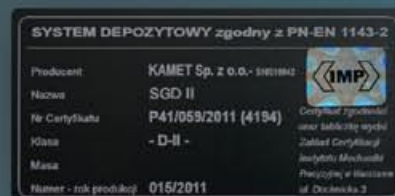
### Wyposażenie dodatkowe (za dopłatą):

Zamek kluczowy w klasie A

Zamek szyfrowy w klasie A

Zamek elektroniczny

Najwyższą jakość wykonania zapewnia certyfikowany system zarządzania jakością zgodny z normą PN-EN ISO 9001:2009.



Model	Wymiary zewnętrzne (mm)			Wymiary wewnętrzne (mm)			Waga (kg)	Zamek
	Wys.	Szer.	Gł.	Wys.	Szer.	Gł.		
SGDII 80	800	510	520	410	385	335	150	K
SGDII 100	1000	510	520	610	385	335	180	K
SGDII 120	1200	510	520	810	385	335	210	K

Kolor standardowy: RAL 7035

Katalog ma charakter informacyjny, a dane w nim zawarte mogą ulec zmianie.

## Multisejfy

zapewniają bezpieczne deponowanie  
i przechowywanie wartości pieniężnych

- **Przeznaczenie**

Służą do realizowania bezpiecznych wpłat i wypłat wartości pieniężnych poprzez ochronę dostępu za pomocą opóźnienia czasowego oraz zastosowania funkcji cichego alarmu.

- **Funkcjonalność**

Multisejfy to nowoczesne urządzenia antynapadowe, idealne do wykorzystania na stanowisku dysponentko-kasjerskim w formie tzw. lady otwartej

- **Trwałość i estetyka wykonania**

Multisejfy wykonane z materiałów gwarantujących wysoką jakość i powtarzalność.

Sprawdzone rozwiązania zapewniają łatwą obsługę i bezawaryjną pracę.

Multisejfy malowane trwałym, łatwym w utrzymaniu czystości lakierem.



Najwyższą jakość wykonania zapewnia  
certyfikowany system zarządzania jakością zgodny  
z normą PN-EN ISO 9001:2009.

## Wrzutnie nocne w II, III, IV klasie odporności na włamanie

zapewniają skuteczną ochronę wartości wg normy PN-EN 1143-2, potwierdzoną certyfikatem IMP

- **Przeznaczenie**  
Służą do całodobowego przyjmowania depozytów.
- **Funkcjonalność**  
Wrzutnie stanowią odpowiednią ochronę, dzięki innowacyjnej konstrukcji korpusu i drzwi, zabezpieczeniu przeciw wybitciu rygli, przewierceniu i wybitciu zamka.
- **Wykonanie**  
Wielowarstwowa, zbrojona konstrukcja korpusu i drzwi, zapewnia ochronę antywłamaniową. Drzwi jednoskrzydłowe o kącie otwarcia 180°, wyposażone w trzystronny mechanizm ryglujący. Od strony przызawiasowej zastosowane rygle stałe. Mechanizm ryglujący napędzany klamką, blokowany atestowanym zamkiem kluczowym w klasie A.  
Istnieje możliwość zamówienia mechanicznej bądź elektronicznej wrzutni nocnej depozytowej z jednym lub dwoma atestowanymi zamkami: kluczowymi, szyfrowymi lub elektronicznymi.
- **Trwałość i estetyka wykonania**  
Wrzutnie wykonane z materiałów gwarantujących wysoką jakość i powtarzalność.  
Sprawdzone rozwiązania zapewniają łatwą obsługę i bezawaryjną pracę.  
Wrzutnie malowane trwałym, łatwym w utrzymaniu czystości lakierem.



SYSTEM DEPOZYTOWY zgodny z PN-EN 1143-2	
Producent:	KAMET Sp. z o.o.
Nazwa:	WPM II
Nr Certyfikatu:	P41/059/2011 (4194)
Klasa:	- D II -
Masa:	
Numer - rok produkcji:	003/2011



Certyfikat zgodności  
z normą PN-EN 1143-2  
Zakład Certyfikacji  
Instytut Mechaniki  
Przemysłowej w Warszawie  
ul. Działoszyńska 3

Najwyższą jakość wykonania zapewnia certyfikowany system zarządzania jakością zgodny z normą PN-EN ISO 9001:2009.

Kolor standardowy: RAL 7035



## Skrytki depozytowe

stanowią skuteczną ochronę przed niepowołanym dostępem

- **Przeznaczenie**  
Służą do czasowego przechowywania wartości pieniężnych, biżuterii, dokumentów i innych przedmiotów wartościowych.
- **Funkcjonalność i wykonanie**  
Skrytki depozytowe wykonywane w postaci bloków o dowolnej konfiguracji. Zamykane zamkami dwukluczowymi.
- **Trwałość i estetyka wykonania**  
Skrytki i kasety wewnętrzne malowane trwałym, łatwym w utrzymaniu czystości lakierem. Fronty drzwiczek wykończone blachą kwasoodporną.



Najwyższą jakość wykonania zapewnia certyfikowany system zarządzania jakością zgodny z normą PN-EN ISO 9001:2009.

### Wyposażenie standardowe:

K2 – zamek dwukluczowy

Model	Wymiary zewnętrzne (mm)			Zamek
	Wys.	Szer.	Gł.	
SD 6*	60	290	430	K2
SD 8*	80	290	430	K2
SD 10*	100	290	430	K2
SD 16*	160	290	430	K2
SD 20*	200	290	430	K2
SD 30	300	290	430	K2
SD 44	440	290	430	K2
SD 60	600	290	430	K2

\* z kasetą wewnętrzną  
Kolor standardowy: RAL 7035

## Szafy klasy A na dokumenty niejawne

zapewniają skuteczną ochronę dokumentów, potwierdzoną certyfikatem IMP

Spełniają wymagania zawarte w Rozporządzeniu Rady Ministrów w sprawie organizacji i funkcjonowania kancelarii tajnych oraz w Zarządzeniu Ministra Obrony Narodowej w sprawie szczegółowego sposobu organizacji kancelarii tajnych oraz innych niż kancelaria tajna komórek organizacyjnych odpowiedzialnych za rejestrowanie, przechowywanie, obieg i udostępnianie materiałów niejawnych, stosowanie środków ochrony fizycznej oraz obieg informacji niejawnych.

- **Przeznaczenie**  
Służą do zabezpieczenia dokumentów poufnych w kancelariach tajnych.
- **Funkcjonalność**  
Szafy stanowią odpowiednią ochronę, dzięki innowacyjnej konstrukcji korpusu i drzwi oraz zabezpieczeniu przeciw przewierceniu zamka. Posiadają przestawne półki.
- **Wykonanie**  
Konstrukcja korpusu i drzwi zapewnia ochronę antywłamaniową. Drzwi jednoskrzydłowe o kącie otwarcia 95°, wyposażone w trzystronny mechanizm ryglujący. Od strony przyzwiasowej zastosowana listwa antywłamaniowa. Drzwi wyposażone w kołeczki i miseczkę do odciskania pieczęci. Istnieje możliwość wyposażenia w skrytki.
- **Trwałość i estetyka wykonania**  
Szafy wykonane z materiałów gwarantujących wysoką jakość i powtarzalność. Sprawdzone rozwiązania zapewniają łatwą obsługę i bezawaryjną pracę. Szafy malowane trwałym, łatwym w utrzymaniu czystości lakierem.

Najwyższą jakość wykonania zapewnia certyfikowany system zarządzania jakością zgodny z normą PN-EN ISO 9001:2009.

**Wyposażenie standardowe:**

K – zamek kluczowy w klasie A  
Kołeczki i miseczka do odciskania pieczęci

**Wyposażenie dodatkowe**

(za dopłatą):

K – zamek kluczowy w klasie A  
S – zamek szyfrowy w klasie A  
Skrytka  
Półka

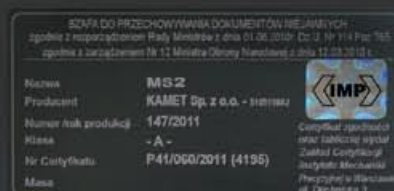
Model	Wymiary zewnętrzne (mm)			Pojemność (dm <sup>3</sup> )	Liczba półek	Rodzaj zamka	Waga (kg)
	Wys.	Szer.	Gł.				
MSA-101	1500	700	500	425	3	K	45
MSA-201	1990	800	435	562	4	K	65
MSA-202	1990	900	435	634	4	K	70
MSA-203	1990	1000	435	706	4	K	80
MSA-204	1990	800	500	652	4	K	70
MSA-205	1990	900	500	736	4	K	75
MSA-206	1990	1000	500	820	4	K	80

Kolor standardowy: RAL 7035

## Szafy wzmocnione klasy A na dokumenty niejawne

zapewniają skuteczną ochronę dokumentów, potwierdzoną certyfikatem IMP

Spełniają wymagania zawarte w Rozporządzeniu Rady Ministrów w sprawie organizacji i funkcjonowania kancelarii tajnych oraz w Zarządzeniu Ministra Obrony Narodowej w sprawie szczegółowego sposobu organizacji kancelarii tajnych oraz innych niż kancelaria tajna komórek organizacyjnych odpowiedzialnych za rejestrowanie, przechowywanie, obieg i udostępnianie materiałów niejawnych, stosowanie środków ochrony fizycznej oraz obieg informacji niejawnych.



Najwyższą jakość wykonania zapewnia certyfikowany system zarządzania jakością zgodny z normą PN-EN ISO 9001:2009.

### Wyposażenie standardowe:

- K – zamek kluczowy w klasie A
- Kołeczki i miseczka do odciskania pieczęci

### Wyposażenie dodatkowe (za dopłatą):

- Zamek kluczowy w klasie A
- Zamek szyfrowy w klasie A
- Skrytka
- Półka

Model	Wymiary zewnętrzne (mm)			Pojemność (dm <sup>3</sup> )	Liczba półek	Rodzaj zamka	Waga (kg)
	Wys.	Szer.	Gł.				
MS2-1	1990	1000	500	900	4	K	115
MS2-2	1990	1000	500	900	4	K	95

Kolor standardowy: RAL 7035

## Szafy klasy B na dokumenty niejawne

zapewniają skuteczną ochronę dokumentów, potwierdzoną certyfikatem IMP

Wyroby spełniają wymagania zawarte w Rozporządzeniu Rady Ministrów w sprawie organizacji i funkcjonowania kancelarii tajnych oraz w Zarządzeniu Ministra Obrony Narodowej w sprawie szczegółowego sposobu organizacji kancelarii tajnych oraz innych niż kancelaria tajna komórek organizacyjnych odpowiedzialnych za rejestrowanie, przechowywanie, obieg i udostępnianie materiałów niejawnych, stosowanie środków ochrony fizycznej oraz obieg informacji niejawnych.

- **Przeznaczenie**  
Służą do zabezpieczenia dokumentów tajnych w kancelariach tajnych.
- **Funkcjonalność**  
Szafy stanowią odpowiednią ochronę, dzięki innowacyjnej konstrukcji korpusu i drzwi oraz zabezpieczeniu przeciw przewierceniu zamków. Posiadają przestawne półki.
- **Wykonanie**  
Konstrukcja korpusu i drzwi zapewnia ochronę antywłamaniową. Drzwi jednoskrzydłowe o kącie otwarcia 95°, wyposażone w trzystronny mechanizm ryglujący. Od strony przyczepowej zastosowana listwa antywłamaniowa. Drzwi wyposażone w kołeczki i miseczkę do odciskania pieczęci. Mechanizm ryglujący napędzany klamką, blokowany atestowanymi zamkami: kluczowym i szyfrowym w klasie B. Istnieje możliwość wyposażenia w skrytki.
- **Trwałość i estetyka wykonania**  
Szafy wykonane z materiałów gwarantujących wysoką jakość i powtarzalność. Sprawdzone rozwiązania zapewniają łatwą obsługę i bezawaryjną pracę. Szafy malowane trwałym, łatwym w utrzymaniu czystości lakierem.

Najwyższą jakość wykonania zapewnia certyfikowany system zarządzania jakością zgodny z normą PN-EN ISO 9001:2009.

### Wyposażenie standardowe:

K – zamek kluczowy w klasie B  
S – zamek szyfrowy w klasie B  
Kołeczki i miseczka do odciskania pieczęci

### Wyposażenie dodatkowe (za dopłatą):

Skrytka  
Półka



Model	Wymiary zewnętrzne (mm)			Pojemność (dm <sup>3</sup> )	Liczba półek	Rodzaj zamka	Waga (kg)
	Wys.	Szer.	Gł.				
MS1-30	1850	700	500	566	4	K+S	155
MS1-31	1500	700	500	453	3	K+S	130
MS1-32	900	500	500	189	2	K+S	75
MS1-33	700	500	500	144	1	K+S	55

Kolor standardowy: RAL 7035

## Szafy klasy C na dokumenty niejawne

zapewniają skuteczną ochronę dokumentów, potwierdzoną certyfikatem IMP

Spełniają wymagania zawarte w Rozporządzeniu Rady Ministrów w sprawie organizacji i funkcjonowania kancelarii tajnych oraz w Zarządzeniu Ministra Obrony Narodowej w sprawie szczegółowego sposobu organizacji kancelarii tajnych oraz innych niż kancelaria tajna komórek organizacyjnych odpowiedzialnych za rejestrowanie, przechowywanie, obieg i udostępnianie materiałów niejawnych, stosowanie środków ochrony fizycznej oraz obieg informacji niejawnych.

- **Przeznaczenie**  
Służą do zabezpieczenia dokumentów ściśle tajnych w kancelariach tajnych.
- **Funkcjonalność**  
Szafy stanowią odpowiednią ochronę, dzięki innowacyjnej konstrukcji korpusu i drzwi oraz zabezpieczeniu przeciw przewierceniu i prześwietleniu zamków. Posiadają przestawne półki.

### Wykonanie

Konstrukcja korpusu i drzwi zapewnia ochronę antywłamaniową. Drzwi jednoskrzydłowe o kącie otwarcia 95°, wyposażone w trzystronny mechanizm ryglujący. Od strony przyzawiasowej zastosowana listwa antywłamaniowa. Drzwi wyposażone w kołeczki i miseczkę do odciskania pieczęci. Mechanizm ryglujący napędzany klamką, blokowany atestowanymi zamkami: kluczowym i szyfrowym w klasie B. Istnieje możliwość wyposażenia w skrytki.

- **Trwałość i estetyka wykonania**  
Szafy wykonane z materiałów gwarantujących wysoką jakość i powtarzalność. Sprawdzone rozwiązania zapewniają łatwą obsługę i bezawaryjną pracę. Szafy malowane trwałym, łatwym w utrzymaniu czystości lakierem.

Najwyższą jakość wykonania zapewnia certyfikowany system zarządzania jakością zgodny z normą PN-EN ISO 9001:2009.

### Wyposażenie standardowe:

- K – zamek kluczowy w klasie B
- S – zamek szyfrowy w klasie B
- Kołeczki i miseczka do odciskania pieczęci

### Wyposażenie dodatkowe (za dopłatą):

- Skrytka
- Półka



Model	Wymiary zewnętrzne (mm)			Pojemność (dm <sup>3</sup> )	Liczba półek	Rodzaj zamka	Waga (kg)
	Wys.	Szer.	Gł.				
MS1-50	1850	700	500	566	4	K+S	235
MS1-51	1500	700	500	445	3	K+S	200
MS1-52	900	500	500	185	2	K+S	115
MS1-53	700	500	500	142	1	K+S	95

Kolor standardowy: RAL 7035



## Szafy na akta

zapewniają skuteczną ochronę przechowywanych dokumentów

- **Przeznaczenie**  
Służą do przechowywania akt, segregatorów oraz innych dokumentów.
- **Funkcjonalność**  
Szafy na akta stanowią odpowiednią ochronę dokumentów, dzięki innowacyjnej konstrukcji korpusu i drzwi. Posiadają przestawne półki.
- **Wykonanie**  
Konstrukcja korpusu i drzwi zapewnia ochronę antywłamaniową. Drzwi dwuskrzydłowe o kącie otwarcia 95°, wyposażone w trzystronny mechanizm ryglujący. Od strony przyzawiasowej zastosowana listwa antywłamaniowa. Istnieje możliwość wyposażenia w skrytki.
- **Trwałość i estetyka wykonania**  
Szafy wykonane z materiałów gwarantujących wysoką jakość i powtarzalność. Sprawdzone rozwiązania zapewniają łatwą obsługę i bezawaryjną pracę. Szafy malowane trwałym, łatwym w utrzymaniu czystości lakierem.



Najwyższą jakość wykonania zapewnia certyfikowany system zarządzania jakością zgodny z normą PN-EN ISO 9001:2009.

Model	Wymiary zewnętrzne (mm)			Pojemność (dm <sup>3</sup> )	Liczba półek	Rodzaj zamka	Waga (kg)
	Wys.	Szer.	Gł.				
MS1-101	1990	400	435	275	4	B	40
MS2-101	1990	800	435	562	4	B	55
MS2-102	1990	900	435	634	4	B	60
MS2-103	1990	1000	435	706	4	B	65
MS2-104	1990	1200	435	849	4	B	75
MS2-N01	800	800	435	219	1	B	20
MS2-N02	800	900	435	247	1	B	25
MS2-N03	800	1000	435	275	1	B	30
MS2-N04	800	1200	435	331	1	B	35

Kolor standardowy: RAL 7035

**Wyposażenie standardowe:**  
B- zamek kluczowy z uchwytem

**Wyposażenie dodatkowe (za dopłatą):**  
Skrytka  
Półka

## Szafy na kartoteki

stanowią funkcjonalne i estetyczne wyposażenie biura

- **Przeznaczenie**  
Służą do uporządkowanego przechowywania dokumentów.
- **Funkcjonalność**  
Umożliwiają przechowywanie kartotek i teczek zawieszkowych.  
Zastosowanie prowadnic teleskopowych zapewnia pełny dostęp do zawartości szuflad i zabezpiecza je przed wypadnięciem.
- **Wykonanie**  
Zastosowanie blokady pozwala na wysunięcie tylko jednej szuflady. Centralny zamek blokuje jednocześnie wszystkie szuflady.
- **Trwałość i estetyka wykonania**  
Szafy wykonane z materiałów gwarantujących wysoką jakość i powtarzalność.  
Sprawdzone rozwiązania zapewniają łatwą obsługę i bezawaryjną pracę.  
Szafy malowane trwałym, łatwym w utrzymaniu czystości lakierem.

Najwyższą jakość wykonania zapewnia certyfikowany system zarządzania jakością zgodny z normą PN-EN ISO 9001:2009.



Model	Wymiary zewnętrzne (mm)			Liczba szuflad	Rodzaj kartoteki	Udźwig szuflady (kg)	Waga (kg)
	Wys.	Szer.	Gł.				
SK2	712	410	580	2	A4–	45	30
SK3	1006	410	580	3	A4–	45	40
SK4	1300	410	580	4	A4–	45	50
SK4/1	1285	416	630	4	A4–	65	50
SK4/2	1300	770	580	4	2 x A4–	65	70
SK5	1594	410	580	5	A4–	45	60
SK5/1	1285	545	630	5	2 x A5–	65	65
SK5/2	1285	775	630	5	4 x A5 /	65	90
SK6	1300	572	580	6	2 x A5–	45	70
SK8	1300	410	580	8	2 x A6–	45	65

Kolor standardowy: RAL 7035

– ułożenie dokumentów poziome  
/ ułożenie dokumentów pionowe

## Szafy ubraniowe

zapewniają funkcjonalność i estetykę pomieszczeń socjalnych

- **Przeznaczenie**  
Służą do ochrony pozostawionych w nich ubrań i rzeczy osobistych pracowników.
- **Funkcjonalność**  
Umożliwiają kompleksowe zagospodarowanie pomieszczeń. Szafy ubraniowe wyposażone w półkę, drążek ubraniowy i haczyki do zawieszania ubrań. Możliwość podzielenia wnętrza na segmenty.
- **Wykonanie**  
Drzwi szaf ubraniowych ryglowane zamkiem cylindrycznym. Otwory wentylacyjne w drzwiach umożliwiają skuteczną wymianę powietrza. Istnieje możliwość wykonania szaf z blachy kwasoodpornej oraz wyposażenia w nóżki, ławki, skośny daszek.
- **Trwałość i estetyka wykonania**  
Szafy wykonane z materiałów gwarantujących wysoką jakość i powtarzalność. Sprawdzone rozwiązania zapewniają łatwą obsługę i bezawaryjną pracę. Szafy malowane trwałym, łatwym w utrzymaniu czystości lakierem.

Najwyższą jakość wykonania zapewnia certyfikowany system zarządzania jakością zgodny z normą PN-EN ISO 9001:2009.



Model	Wymiary zewnętrzne (mm)			Rodzaj zamka	Waga (kg)
	Wys.	Szer.	Gł.		
SU 1c/1d	1800	300	500	B	20
SU 1c/1dp	1800	400	500	B	25
SU 2c/2d	1800	600	500	B	35
SU 2c/2dp	1800	800	500	B	50
SU 2c/4d	1800	600	500	B	35
SU 2c/8d	1800	600	500	B	40
SUS 2c/2d	1800	800	500	B	45
SU 3c/3d	1800	900	500	B	45
SU 3c/6d	1800	900	500	B	50
SUL 1c/2d	1800	400	500	B	30
SUL 2c/4d	1800	800	500	B	55

c – kolumna, d – drzwi, p – przegroda wewnętrzna,  
Kolor standardowy: RAL 7035





**Wyposażenie standardowe:**

- B – zamek bębnekowy
- Jednopunktowe ryglowanie drzwi
- Zamki w systemie Masters

**Wyposażenie dodatkowe (za dopłatą):**

- Ławka dł. 300 mm
- Ławka dł. 400 mm
- Ławka dł. 600 mm
- Ławka dł. 800 mm
- Ławka dł. 900 mm
- Ławka dł. 1200 mm
- Trzypunktowe ryglowanie
- Komplet nóżek (150 mm)
- Numeracja drzwi
- Breloczki do kluczy



Model	Wymiary zewnętrzne (mm)			Rodzaj zamka	Waga (kg)
	Wys.	Szer.	Gł.		
SU 1c/1ds	1975	300	500	B	20
SU 2c/2ds	1975	600	500	B	35
SU 2c/2dps	1975	800	500	B	55
SU 3c/3ds	1975	900	500	B	50

c – kolumna, d – drzwi, p – przegroda wewnętrzna,  
s – skośny daszek 25°

Kolor standardowy: RAL 7035

## Zestawy szatniowe

umożliwiają optymalne wykorzystanie powierzchni szatni

- **Przeznaczenie**  
Służą do uporządkowanego przechowywania ubrań i rzeczy osobistych pracowników.
- **Funkcjonalność**  
Kompaktowa budowa zestawów szatniowych, umożliwia wykorzystanie niewielkiej powierzchni pomieszczeń na szatnie.
- **Wykonanie**  
Posiadają pięć lub dziesięć skrytek albo półkę. Wyposażone w wieszaki, ławeczkę oraz ruszt na buty. Drzwiczki skrytek zamykane zamkami cylindrycznymi. Skośny daszek i odkryta część z wieszakami na ubrania, umożliwia nadzór nad utrzymaniem czystości. Istnieje możliwość wykonania zestawów z blachy kwasoodpornej.
- **Trwałość i estetyka wykonania**  
Zestawy szatniowe wykonane z materiałów gwarantujących wysoką jakość i powtarzalność. Sprawdzone rozwiązania zapewniają łatwą obsługę i bezawaryjną pracę. Malowane trwałym, łatwym w utrzymaniu czystości lakierem.

Najwyższą jakość wykonania zapewnia certyfikowany system zarządzania jakością zgodny z normą PN-EN ISO 9001:2009.

### Wyposażenie standardowe:

B – zamek bębnekowy  
Wieszaki: 5 szt. do ZS – 0  
5 szt. do ZS – 5  
10 szt. do ZS – 10

### Wyposażenie dodatkowe (za dopłatą):

Numeracja drzwi  
Breloczek  
Siedziska z PE



Model	Wymiary zewnętrzne (mm)			Wymiary wewnętrzne (mm)			Zamek	Waga (kg)
	Wys.	Szer.	Gł.	Wys.	Szer.	Gł.		
ZS-0	2170	1150	750	—	—	—	B	60
ZS-5	2170	1150	750	245	250	470	B	65
ZS-10	2170	1150	750	245	250	470	B	75

Kolor standardowy: RAL 7035

Katalog ma charakter informacyjny, a dane w nim zawarte mogą ulec zmianie.

## Skrytki śniadaniowe

stanowią wyposażenie jadalni i pomieszczeń wymagających szczególnej czystości

- **Przeznaczenie**  
Służą do przechowywania produktów spożywczych.
- **Funkcjonalność**  
Skrytki śniadaniowe wykonane w wersjach dwunasto- lub osiemnastokrytkowych z przeznaczeniem do montażu na ścianie. Modułowa konstrukcja pozwala na łączenie ich w większe zestawy.
- **Wykonanie**  
Skośny daszek umożliwia nadzór nad utrzymaniem czystości. Drzwiczki osadzone na zawiasach wewnętrznych, blokowane jednopunktowo zamkiem cylindrycznym. Istnieje możliwość wykonania skrytek z blachy kwasoodpornej oraz wyposażenia w numerację na drzwiach.
- **Trwałość i estetyka wykonania**  
Skrytki śniadaniowe wykonane z materiałów gwarantujących wysoką jakość i powtarzalność. Sprawdzone rozwiązania zapewniają łatwą obsługę i bezawaryjną pracę. Malowane trwałym, łatwym w utrzymaniu czystości lakierem.



Najwyższą jakość wykonania zapewnia certyfikowany system zarządzania jakością zgodny z normą PN-EN ISO 9001:2009.



Model	Wymiary zewnętrzne (mm)			Wymiary wewnętrzne (mm)			Zamek	Waga (kg)
	Wys.	Szer.	Gł.	Wys.	Szer.	Gł.		
SW-12	1500	450	300	214	216	275	B	30
SW-18	1500	676	300	214	216	275	B	40

Kolor standardowy: RAL 7035

Katalog ma charakter informacyjny, a dane w nim zawarte mogą ulec zmianie.



KAMET Sp. z o.o.  
13-100 Nidzica  
Piątki 48

Tel. +48 89 625-47-42  
Fax +48 89 625-40-23  
handlowy@kamet.com.pl  
www.kamet.com.pl

