

Szafy klasy A na dokumenty niejawne

zapewniają skuteczną ochronę dokumentów, potwierdzoną certyfikatem IMP

Spełniają wymagania zawarte w Rozporządzeniu Rady Ministrów w sprawie organizacji i funkcjonowania kancelarii tajnych oraz w Zarządzeniu Ministra Obrony Narodowej w sprawie szczegółowego sposobu organizacji kancelarii tajnych oraz innych niż kancelaria tajna komórek organizacyjnych odpowiedzialnych za rejestrowanie, przechowywanie, obieg i udostępnianie materiałów niejawnych, stosowanie środków ochrony fizycznej oraz obieg informacji niejawnych.

- **Przeznaczenie**
Służą do zabezpieczenia dokumentów poufnych w kancelariach tajnych.
- **Funkcjonalność**
Szafy stanowią odpowiednią ochronę, dzięki innowacyjnej konstrukcji korpusu i drzwi oraz zabezpieczeniu przeciw przewierceniu zamka. Posiadają przestawne półki.
- **Wykonanie**
Konstrukcja korpusu i drzwi zapewnia ochronę antywłamaniową. Drzwi jednoskrzydłowe o kącie otwarcia 95°, wyposażone w trzystronny mechanizm ryglujący. Od strony przyzawiasowej zastosowana listwa antywłamaniowa. Drzwi wyposażone w kołeczkę i miseczkę do odciskania pieczęci. Istnieje możliwość wyposażenia w skrytki.
- **Trwałość i estetyka wykonania**
Szafy wykonane z materiałów gwarantujących wysoką jakość i powtarzalność. Sprawdzone rozwiązania zapewniają łatwą obsługę i bezawaryjną pracę. Szafy malowane trwałym, łatwym w utrzymaniu czystości lakierem.

Najwyższą jakość wykonania zapewnia certyfikowany system zarządzania jakością zgodny z normą PN-EN ISO 9001:2009.

**Wyposażenie standardowe:**

K – zamek kluczowy w klasie A
Kołeczki i miseczka do odciskania pieczęci

Wyposażenie dodatkowe

(za dopłatą):

K – zamek kluczowy w klasie A
S – zamek szyfrowy w klasie A
Skrytka
Półka

Model	Wymiary zewnętrzne (mm)			Pojemność (L)	Ilość półek	Rodzaj zamka	Waga (kg)	Cena netto
	Wys.	Szer.	Gł.					
MSA - 101	1500	700	500	425	3	K	47	1 663 zł
MSA - 102	1990	700	500	564	4	K	64	1 910 zł
MSA - 105	900	500	500	182	2	K	35	1 457 zł
MSA - 201	1990	800	435	562	4	K	67	2 023 zł
MSA - 202	1990	900	435	634	4	K	72	2 110 zł
MSA - 203	1990	1000	435	706	4	K	78	2 196 zł
MSA - 204	1990	800	500	652	4	K	71	2 084 zł
MSA - 205	1990	900	500	736	4	K	77	2 171 zł
MSA - 206	1990	1000	500	820	4	K	82	2 262 zł

Wyposażenie standardowe:

K – zamek kluczowy w klasie A
Miseczki do plombowania

Wyposażenie dodatkowe (za dopłatą):

Skrytka wewnętrzna do szafy 1-drzwiowej 344 zł
Skrytka wewnętrzna do szafy 2-drzwiowej 434 zł
Półka 60 zł
Zamek kluczowy kl. A 163 zł
Zamek szyfrowy kl. A * 459 zł
Zamek elektroniczny kl.B (Mlock EM2020) * 586 zł

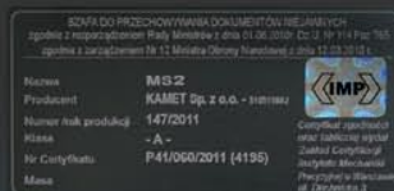
* - zamki montowane wyłącznie jako dodatkowe do wersji kluczowej

Katalog ma charakter informacyjny, a dane w nim zawarte mogą ulec zmianie.

Szafy wzmocnione klasy A na dokumenty niejawne

zapewniają skuteczną ochronę dokumentów, potwierdzoną certyfikatem IMP

Spełniają wymagania zawarte w Rozporządzeniu Rady Ministrów w sprawie organizacji i funkcjonowania kancelarii tajnych oraz w Zarządzeniu Ministra Obrony Narodowej w sprawie szczegółowego sposobu organizacji kancelarii tajnych oraz innych niż kancelaria tajna komórek organizacyjnych odpowiedzialnych za rejestrowanie, przechowywanie, obieg i udostępnianie materiałów niejawnych, stosowanie środków ochrony fizycznej oraz obieg informacji niejawnych.



Najwyższą jakość wykonania zapewnia certyfikowany system zarządzania jakością zgodny z normą PN-EN ISO 9001:2009.

Wyposażenie standardowe:

- K – zamek kluczowy w klasie A
- Kołeczki i miseczka do odciskania pieczęci

Wyposażenie dodatkowe (za dopłatą):

- Zamek kluczowy w klasie A
- Zamek szyfrowy w klasie A
- Skrytka
- Półka

Model	Grubość blachy (mm)	Wymiary zewnętrzne (mm)			Pojemność (L)	Ilość półek	Rodzaj zamka	Waga (kg)	Cena netto
		Wys.	Szer.	Gł.					
MS2-1	#1,5	1990	1000	500	900	4	K	117	3 031 zł
MS2-2	#1,0	1990	1000	500	900	4	K	101	2 559 zł

Wyposażenie standardowe:

K- zamek kluczowy w klasie A

Wyposażenie dodatkowe (za dopłatą):

Skrytka wewnętrzna	434 zł
Półka	60 zł
Zamek kluczowy w kl. A	163 zł
Zamek szyfrowy w kl. A	459 zł
Zamek elektroniczny kl.B (Mlock EM2020)	586 zł

Szafy klasy B na dokumenty niejawne

zapewniają skuteczną ochronę dokumentów, potwierdzoną certyfikatem IMP

Wyroby spełniają wymagania zawarte w Rozporządzeniu Rady Ministrów w sprawie organizacji i funkcjonowania kancelarii tajnych oraz w Zarządzeniu Ministra Obrony Narodowej w sprawie szczegółowego sposobu organizacji kancelarii tajnych oraz innych niż kancelaria tajna komórek organizacyjnych odpowiedzialnych za rejestrowanie, przechowywanie, obieg i udostępnianie materiałów niejawnych, stosowanie środków ochrony fizycznej oraz obieg informacji niejawnych.

- **Przeznaczenie**
Służą do zabezpieczenia dokumentów tajnych w kancelariach tajnych.
- **Funkcjonalność**
Szafy stanowią odpowiednią ochronę, dzięki innowacyjnej konstrukcji korpusu i drzwi oraz zabezpieczeniu przeciw przewierceniu zamków. Posiadają przestawne półki.
- **Wykonanie**
Konstrukcja korpusu i drzwi zapewnia ochronę antywłamaniową. Drzwi jednoskrzydłowe o kącie otwarcia 95°, wyposażone w trzystronny mechanizm ryglujący. Od strony przyzawiasowej zastosowana listwa antywłamaniowa. Drzwi wyposażone w kołeczki i miseczkę do odciskania pieczęci. Mechanizm ryglujący napędzany klamką, blokowany atestowanymi zamkami: kluczowym i szyfrowym w klasie B. Istnieje możliwość wyposażenia w skrytki.
- **Trwałość i estetyka wykonania**
Szafy wykonane z materiałów gwarantujących wysoką jakość i powtarzalność. Sprawdzone rozwiązania zapewniają łatwą obsługę i bezawaryjną pracę. Szafy malowane trwałym, łatwym w utrzymaniu czystości lakierem.

Najwyższą jakość wykonania zapewnia certyfikowany system zarządzania jakością zgodny z normą PN-EN ISO 9001:2009.



Wyposażenie standardowe:

- K – zamek kluczowy w klasie B
- S – zamek szyfrowy w klasie B
- Kołeczki i miseczka do odciskania pieczęci

Wyposażenie dodatkowe (za dopłatą):

- Skrytka
- Półka



Model	Wymiary zewnętrzne (mm)			Pojemność (L)	Ilość półek	Rodzaj zamka	Waga (kg)	Cena netto
	Wys.	Szer.	Gł.					
MS1 - 30	1850	700	500	566	4	K+S	153	6 238 zł
MS1 - 31	1500	700	500	453	3	K+S	130	5 502 zł
MS1 - 32	900	500	500	189	2	K+S	75	4 520 zł
MS1 - 33	700	500	500	144	1	K+S	54	4 208 zł

Wyposażenie standardowe:

- K – zamek kluczowy w klasie B
- S – zamek szyfrowy SARGENT & GREENLEAF 8550 w klasie B
- Miseczki do plombowania

Wyposażenie dodatkowe (za dopłatą):

- Skrytka wewnętrzna 344 zł
- Półka 60 zł

Szafy klasy C na dokumenty niejawne

zapewniają skuteczną ochronę dokumentów, potwierdzoną certyfikatem IMP

Spełniają wymagania zawarte w Rozporządzeniu Rady Ministrów w sprawie organizacji i funkcjonowania kancelarii tajnych oraz w Zarządzeniu Ministra Obrony Narodowej w sprawie szczegółowego sposobu organizacji kancelarii tajnych oraz innych niż kancelaria tajna komórek organizacyjnych odpowiedzialnych za rejestrowanie, przechowywanie, obieg i udostępnianie materiałów niejawnych, stosowanie środków ochrony fizycznej oraz obieg informacji niejawnych.

- **Przeznaczenie**
Służą do zabezpieczenia dokumentów ściśle tajnych w kancelariach tajnych.
- **Funkcjonalność**
Szafy stanowią odpowiednią ochronę, dzięki innowacyjnej konstrukcji korpusu i drzwi oraz zabezpieczeniu przeciw przewierceniu i prześwietleniu zamków. Posiadają przestawne półki.
- **Wykonanie**
Konstrukcja korpusu i drzwi zapewnia ochronę antywłamaniową. Drzwi jednoskrzydłowe o kącie otwarcia 95°, wyposażone w trzystronny mechanizm ryglujący. Od strony przyzawiasowej zastosowana listwa antywłamaniowa. Drzwi wyposażone w kołeczki i miseczkę do odciskania pieczęci. Mechanizm ryglujący napędzany klamką, blokowany atestowanymi zamkami: kluczowym i szyfrowym w klasie B. Istnieje możliwość wyposażenia w skrytki.



- **Trwałość i estetyka wykonania**
Szafy wykonane z materiałów gwarantujących wysoką jakość i powtarzalność. Sprawdzone rozwiązania zapewniają łatwą obsługę i bezawaryjną pracę. Szafy malowane trwałym, łatwym w utrzymaniu czystości lakierem.

Najwyższą jakość wykonania zapewnia certyfikowany system zarządzania jakością zgodny z normą PN-EN ISO 9001:2009.

Wyposażenie standardowe:

- K – zamek kluczowy w klasie B
- S – zamek szyfrowy w klasie B
- Kołeczki i miseczka do odciskania pieczęci

Wyposażenie dodatkowe (za dopłatą):

- Skrytka
- Półka



Model	Wymiary zewnętrzne (mm)			Pojemność (L)	Ilość półek	Rodzaj zamka	Waga (kg)	Cena netto
	Wys.	Szer.	Gł.					
MS1 - 50	1850	700	500	566	4	K+S	236	7 333 zł
MS1 - 51	1500	700	500	445	3	K+S	200	6 712 zł
MS1 - 52	900	500	500	185	2	K+S	115	5 598 zł
MS1 - 53	700	500	500	142	1	K+S	95	5 030 zł

Wyposażenie standardowe:

- K – zamek kluczowy w klasie B
- S – zamek szyfrowy SARGENT & GREENLEAF 8560 w klasie B
- Miseczki do plombowania

Wyposażenie dodatkowe (za dopłatą):

- Skrytka wewnętrzna 436 zł
- Półka 60 zł

Kolor standardowy: RAL 7035

SZAFY NA DOKUMENTY NIEJAWNE TYP 1 wg Rozporządzenia RM z dn. 29.05.2012 r.

Model	Wymiary zewnętrzne (mm)			Pojemność (L)	Ilość półek	Rodzaj zamka	Waga (kg)	Cena netto
	Wys.	Szer.	Gł.					
MST1 - 101	1500	700	500	425	3	K	46	1 581 zł
MST1 - 201	1990	800	435	562	4	K	66	1 902 zł
MST1 - 202	1990	900	435	634	4	K	71	1 991 zł
MST1 - 203	1990	1000	435	706	4	K	77	2 075 zł
MST1 - 204	1990	800	500	652	4	K	70	1 965 zł
MST1 - 205	1990	900	500	736	4	K	76	2 053 zł
MST1 - 206	1990	1000	500	820	4	K	81	2 145 zł

Wyposażenie standardowe:

K – zamek kluczowy w klasie A
Miseczki do plombowania

Wyposażenie dodatkowe (za dopłatą):

Skrytka wewnętrzna do szafy 1-drzwiowej	344 zł
Skrytka wewnętrzna do szafy 2-drzwiowej	434 zł
Półka	60 zł
Zamek kluczowy kl. A	163 zł
Zamek szyfrowy kl. A *	459 zł
Zamek elektroniczny kl.B (Mlock EM2020) *	586 zł

* - zamki montowane wyłącznie jako dodatkowe do wersji kluczowej

SZAFY NA DOKUMENTY NIEJAWNE TYP 2 wg Rozporządzenia RM z dn. 29.05.2012 r.

Model	Wymiary zewnętrzne (mm)			Pojemność (L)	Ilość półek	Rodzaj zamka	Waga (kg)	Cena netto
	Wys.	Szer.	Gł.					
MST2 - 30	1850	700	500	566	4	K	153	3 736 zł
MST2 - 31	1500	700	500	453	3	K	130	3 001 zł
MST2 - 32	900	500	500	189	2	K	75	2 022 zł
MST2 - 33	700	500	500	144	1	K	54	1 710 zł

Wyposażenie standardowe:

K – zamek kluczowy w klasie A
Miseczki do plombowania

Wyposażenie dodatkowe (za dopłatą):

Skrytka wewnętrzna	344 zł
Półka	60 zł
Zamek kluczowy kl. A	163 zł
Zamek kluczowy kl. B	314 zł
Zamek szyfrowy kl. A	459 zł
Zamek szyfrowy kl. B	523 zł
Zamek elektroniczny kl.B (Mlock EM2020)	586 zł
Zamek szyfrowy S&G 8550 kl. B	2 261 zł