

Szafy klasy A na dokumenty niejawne

zapewniają skuteczną ochronę dokumentów, potwierdzoną certyfikatem IMP

Spełniają wymagania zawarte w Rozporządzeniu Rady Ministrów w sprawie organizacji i funkcjonowania kancelarii tajnych oraz w Zarządzeniu Ministra Obrony Narodowej w sprawie szczegółowego sposobu organizacji kancelarii tajnych oraz innych niż kancelaria tajna komórek organizacyjnych odpowiedzialnych za rejestrowanie, przechowywanie, obieg i udostępnianie materiałów niejawnych, stosowanie środków ochrony fizycznej oraz obieg informacji niejawnych.

- **Przeznaczenie**
Służą do zabezpieczenia dokumentów poufnych w kancelariach tajnych.
- **Funkcjonalność**
Szafy stanowią odpowiednią ochronę, dzięki innowacyjnej konstrukcji korpusu i drzwi oraz zabezpieczeniu przeciw przewierceniu zamka. Posiadają przestawne półki.
- **Wykonanie**
Konstrukcja korpusu i drzwi zapewnia ochronę antywłamaniową. Drzwi jednoskrzydłowe o kącie otwarcia 95°, wyposażone w trzystronny mechanizm ryglujący. Od strony przyzawiasowej zastosowana listwa antywłamaniowa. Drzwi wyposażone w kołeczki i miseczkę do odciskania pieczęci. Istnieje możliwość wyposażenia w skrytki.
- **Trwałość i estetyka wykonania**
Szafy wykonane z materiałów gwarantujących wysoką jakość i powtarzalność. Sprawdzone rozwiązania zapewniają łatwą obsługę i bezawaryjną pracę. Szafy malowane trwałym, łatwym w utrzymaniu czystości lakierem.

Najwyższą jakość wykonania zapewnia certyfikowany system zarządzania jakością zgodny z normą PN-EN ISO 9001:2009.



Wyposażenie standardowe:

K – zamek kluczowy w klasie A
Kołeczki i miseczka do odciskania pieczęci

Wyposażenie dodatkowe

(za dopłatą):

K – zamek kluczowy w klasie A
S – zamek szyfrowy w klasie A
Skrytka
Półka



Model	Wymiary zewnętrzne (mm)			Pojemność (L)	Ilość półek	Rodzaj zamka	Waga (kg)	Cena netto
	Wys.	Szer.	Gł.					
MSA - 101	1500	700	500	425	3	K	47	938 zł
MSA - 102	1990	700	500	564	4	K	64	1 078 zł
MSA - 105	900	500	500	182	2	K	35	822 zł
MSA - 201	1990	800	435	562	4	K	67	1 141 zł
MSA - 202	1990	900	435	634	4	K	72	1 190 zł
MSA - 203	1990	1000	435	706	4	K	78	1 239 zł
MSA - 204	1990	800	500	652	4	K	71	1 177 zł
MSA - 205	1990	900	500	736	4	K	77	1 226 zł
MSA - 206	1990	1000	500	820	4	K	82	1 277 zł

Wyposażenie standardowe:
K – zamek kluczowy w klasie A
Miseczki do plombowania

Wyposażenie dodatkowe (za dopłatą):

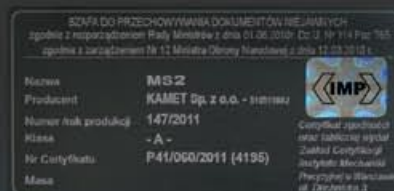
Skrytka wewnętrzna do szafy 1-drzwiowej 202 zł
Skrytka wewnętrzna do szafy 2-drzwiowej 254 zł
Półka 35 zł
Zamek kluczowy kl. A 140 zł
Zamek szyfrowy kl. A * 395 zł
Zamek elektroniczny kl.B (Mlock EM2020) * 505 zł

Katalog ma charakter informacyjny, a dane w nim zawarte mogą ulec zmianie.

Szafy wzmocnione klasy A na dokumenty niejawne

zapewniają skuteczną ochronę dokumentów, potwierdzoną certyfikatem IMP

Spełniają wymagania zawarte w Rozporządzeniu Rady Ministrów w sprawie organizacji i funkcjonowania kancelarii tajnych oraz w Zarządzeniu Ministra Obrony Narodowej w sprawie szczegółowego sposobu organizacji kancelarii tajnych oraz innych niż kancelaria tajna komórek organizacyjnych odpowiedzialnych za rejestrowanie, przechowywanie, obieg i udostępnianie materiałów niejawnych, stosowanie środków ochrony fizycznej oraz obieg informacji niejawnych.



Najwyższą jakość wykonania zapewnia certyfikowany system zarządzania jakością zgodny z normą PN-EN ISO 9001:2009.

Wyposażenie standardowe:

- K – zamek kluczowy w klasie A
- Kołeczki i miseczka do odciskania pieczęci

Wyposażenie dodatkowe (za dopłatą):

- Zamek kluczowy w klasie A
- Zamek szyfrowy w klasie A
- Skrytka
- Półka

Model	Grubość blachy (mm)	Wymiary zewnętrzne (mm)			Pojemność (L)	Ilość półek	Rodzaj zamka	Waga (kg)	Cena netto
		Wys.	Szer.	Gł.					
MS2-1	#1,5	1990	1000	500	900	4	K	117	1 711 zł
MS2-2	#1,0	1990	1000	500	900	4	K	101	1 444 zł

Wyposażenie standardowe:
K- zamek kluczowy w klasie A

Wyposażenie dodatkowe (za dopłatą):

Skrytka wewnętrzna	254 zł
Półka	35 zł
Zamek kluczowy w kl. A	140 zł
Zamek szyfrowy w kl. A	395 zł
Zamek elektroniczny kl.B (Mlock EM2020)	505 zł

Szafy klasy B na dokumenty niejawne

zapewniają skuteczną ochronę dokumentów, potwierdzoną certyfikatem IMP

Wyroby spełniają wymagania zawarte w Rozporządzeniu Rady Ministrów w sprawie organizacji i funkcjonowania kancelarii tajnych oraz w Zarządzeniu Ministra Obrony Narodowej w sprawie szczegółowego sposobu organizacji kancelarii tajnych oraz innych niż kancelaria tajna komórek organizacyjnych odpowiedzialnych za rejestrowanie, przechowywanie, obieg i udostępnianie materiałów niejawnych, stosowanie środków ochrony fizycznej oraz obieg informacji niejawnych.

- **Przeznaczenie**
Służą do zabezpieczenia dokumentów tajnych w kancelariach tajnych.
- **Funkcjonalność**
Szafy stanowią odpowiednią ochronę, dzięki innowacyjnej konstrukcji korpusu i drzwi oraz zabezpieczeniu przeciw przewierceniu zamków. Posiadają przestawne półki.
- **Wykonanie**
Konstrukcja korpusu i drzwi zapewnia ochronę antywłamaniową. Drzwi jednoskrzydłowe o kącie otwarcia 95°, wyposażone w trzystronny mechanizm ryglujący. Od strony przyczepowej zastosowana listwa antywłamaniowa. Drzwi wyposażone w kołeczki i miseczkę do odciskania pieczęci. Mechanizm ryglujący napędzany klamką, blokowany atestowanymi zamkami: kluczowym i szyfrowym w klasie B. Istnieje możliwość wyposażenia w skrytki.
- **Trwałość i estetyka wykonania**
Szafy wykonane z materiałów gwarantujących wysoką jakość i powtarzalność. Sprawdzone rozwiązania zapewniają łatwą obsługę i bezawaryjną pracę. Szafy malowane trwałym, łatwym w utrzymaniu czystości lakierem.

Najwyższą jakość wykonania zapewnia certyfikowany system zarządzania jakością zgodny z normą PN-EN ISO 9001:2009.



Wyposażenie standardowe:

- K – zamek kluczowy w klasie B
- S – zamek szyfrowy w klasie B
- Kołeczki i miseczka do odciskania pieczęci

Wyposażenie dodatkowe (za dopłatą):

- Skrytka
- Półka



Model	Wymiary zewnętrzne (mm)			Pojemność (L)	Ilość półek	Rodzaj zamka	Waga (kg)	Cena netto
	Wys.	Szer.	Gł.					
MS1 - 30	1850	700	500	566	4	K+S	153	4 019 zł
MS1 - 31	1500	700	500	453	3	K+S	130	3 528 zł
MS1 - 32	900	500	500	189	2	K+S	75	2 870 zł
MS1 - 33	700	500	500	144	1	K+S	54	2 662 zł

Wyposażenie standardowe:

- K – zamek kluczowy w klasie B
- S – zamek szyfrowy SARGENT & GREENLEAF 8550 w klasie B
- Misceczki do plombowania

Wyposażenie dodatkowe (za dopłatą):

- Skrytka wewnętrzna 202 zł
- Półka 35 zł

Szafy klasy C na dokumenty niejawne

zapewniają skuteczną ochronę dokumentów, potwierdzoną certyfikatem IMP

Spełniają wymagania zawarte w Rozporządzeniu Rady Ministrów w sprawie organizacji i funkcjonowania kancelarii tajnych oraz w Zarządzeniu Ministra Obrony Narodowej w sprawie szczegółowego sposobu organizacji kancelarii tajnych oraz innych niż kancelaria tajna komórek organizacyjnych odpowiedzialnych za rejestrowanie, przechowywanie, obieg i udostępnianie materiałów niejawnych, stosowanie środków ochrony fizycznej oraz obieg informacji niejawnych.

Przeznaczenie

Służą do zabezpieczenia dokumentów ściśle tajnych w kancelariach tajnych.

Funkcjonalność

Szafy stanowią odpowiednią ochronę, dzięki innowacyjnej konstrukcji korpusu i drzwi oraz zabezpieczeniu przeciw przewierceniu i prześwietleniu zamków. Posiadają przestawne półki.

Wykonanie

Konstrukcja korpusu i drzwi zapewnia ochronę antywłamaniową. Drzwi jednoskrzydłowe o kącie otwarcia 95°, wyposażone w trzystronny mechanizm ryglujący. Od strony przyzawiasowej zastosowana listwa antywłamaniowa. Drzwi wyposażone w kołeczki i miseczkę do odciskania pieczęci. Mechanizm ryglujący napędzany klamką, blokowany atestowanymi zamkami: kluczowym i szyfrowym w klasie B. Istnieje możliwość wyposażenia w skrytki.



Trwałość i estetyka wykonania

Szafy wykonane z materiałów gwarantujących wysoką jakość i powtarzalność. Sprawdzone rozwiązania zapewniają łatwą obsługę i bezawaryjną pracę. Szafy malowane trwałym, łatwym w utrzymaniu czystości lakierem.

Najwyższą jakość wykonania zapewnia certyfikowany system zarządzania jakością zgodny z normą PN-EN ISO 9001:2009.

Wyposażenie standardowe:

K – zamek kluczowy w klasie B

S – zamek szyfrowy w klasie B

Kołeczki i miseczka do odciskania pieczęci

Wyposażenie dodatkowe (za dopłatą):

Skrytka

Półka



Model	Wymiary zewnętrzne (mm)			Pojemność (L)	Ilość półek	Rodzaj zamka	Waga (kg)	Cena netto
	Wys.	Szer.	Gł.					
MS1 - 50	1850	700	500	566	4	K+S	236	4 751 zł
MS1 - 51	1500	700	500	445	3	K+S	200	4 336 zł
MS1 - 52	900	500	500	185	2	K+S	115	3 591 zł
MS1 - 53	700	500	500	142	1	K+S	95	3 212 zł

Wyposażenie standardowe:

K – zamek kluczowy w klasie B

S – zamek szyfrowy SARGENT & GREENLEAF 8560 w klasie B

Miseczki do plombowania

Wyposażenie dodatkowe (za dopłatą):

Skrytka wewnętrzna 256 zł

Półka 35 zł

Kolor standardowy: RAL 7035

SZAFY NA DOKUMENTY NIEJAWNE TYP 1 wg Rozporządzenia RM z dn. 29.05.2012 r.

Model	Wymiary zewnętrzne (mm)			Pojemność (L)	Ilość półek	Rodzaj zamka	Waga (kg)	Cena netto
	Wys.	Szer.	Gł.					
MST1 - 101	1500	700	500	425	3	K	46	892 zł
MST1 - 201	1990	800	435	562	4	K	66	1 074 zł
MST1 - 202	1990	900	435	634	4	K	71	1 123 zł
MST1 - 203	1990	1000	435	706	4	K	77	1 171 zł
MST1 - 204	1990	800	500	652	4	K	70	1 110 zł
MST1 - 205	1990	900	500	736	4	K	76	1 160 zł
MST1 - 206	1990	1000	500	820	4	K	81	1 211 zł

Wyposażenie standardowe:

K – zamek kluczowy w klasie A
Miseczki do plombowania

Wyposażenie dodatkowe (za dopłatą):

Skrytka wewnętrzna do szafy 1-drzwiowej	202 zł
Skrytka wewnętrzna do szafy 2-drzwiowej	254 zł
Półka	35 zł
Zamek kluczowy kl. A	140 zł
Zamek szyfrowy kl. A *	395 zł
Zamek elektroniczny kl.B (Mlock EM2020) *	505 zł

* - zamki montowane wyłącznie jako dodatkowe do wersji kluczowej

SZAFY NA DOKUMENTY NIEJAWNE TYP 2 wg Rozporządzenia RM z dn. 29.05.2012 r.

Model	Wymiary zewnętrzne (mm)			Pojemność (L)	Ilość półek	Rodzaj zamka	Waga (kg)	Cena netto
	Wys.	Szer.	Gł.					
MST2 - 30	1850	700	500	566	4	K	153	2 497 zł
MST2 - 31	1500	700	500	453	3	K	130	2 007 zł
MST2 - 32	900	500	500	189	2	K	75	1 351 zł
MST2 - 33	700	500	500	144	1	K	54	1 142 zł

Wyposażenie standardowe:

K – zamek kluczowy w klasie A
Miseczki do plombowania

Wyposażenie dodatkowe (za dopłatą):

Skrytka wewnętrzna	202 zł
Półka	35 zł
Zamek kluczowy kl. A	140 zł
Zamek kluczowy kl. B	270 zł
Zamek szyfrowy kl. A	395 zł
Zamek szyfrowy kl. B	450 zł
Zamek elektroniczny kl.B (Mlock EM2020)	505 zł
Zamek szyfrowy S&G 8550 kl. B	1 775 zł

Sejfy antywłamaniowe z ognioodpornością

VALBERG

serii: **BRANDMAUER**

YOU GOT MORE

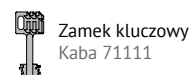


MULTI LAYER SYSTEM

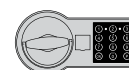


BM 1951

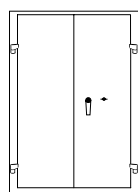
Model										cena PLN netto
BM 1220	1220	930	520	1050	820	405	2	90	349	2 213
BM 1260	1220	600	520	1082	506	420	2	71	211	1 985
BM 1993	1950	930	520	1800	820	420	4	142	638	3 069
BM 1951	1950	1250	520	1780	1140	405	4	200	822	3 929
Zamiana zamka kluczowego na elektroniczny										500
Zamiana zamka kluczowego na szyfrowy										350



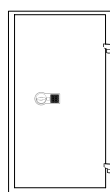
Zamek kluczowy
Kaba 71111



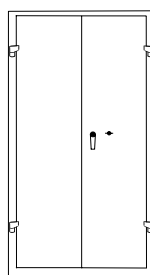
Zamek elektroniczny
PS 300



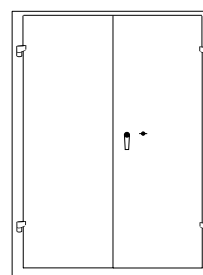
BM 1220



BM 1260



BM 1993



BM 1951

- Klasa odporności: S2
- Ochrona antywłamaniowa – wg PN-EN 14450
- Test fabryczny 30 min ognioodporności
- Konstrukcja dwucienna
- Wypełnienie ognioodporne jako izolacja pomiędzy częścią zewnętrzną i wewnętrzną korpusu

- Grubość drzwi – 60 mm
- Kąt otwarcia drzwi 180° dzięki zewnętrznym zawiasom
- Trójstronne ryglowanie: 5 rygli (średnica 20mm)
- 5 poziomów przechowywania (4 półki) z rozstawem 340 mm
- Kolor RAL 7035 (jasnoszary)