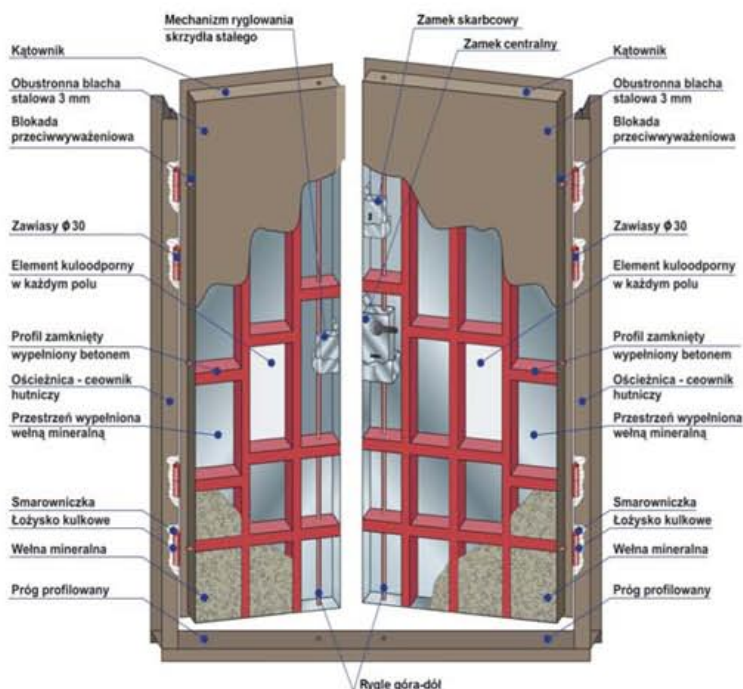


## Karta katalogowa KK / DS3.2PP

### Drzwi zabezpieczeniowe Typ DS3.2PP

- klasy C wg PN-90/B-92270
- klasy 5 wg ENV 1627:1999
- klasy II wg PN-EN 1143-1:2000
- kuloodporne klasy FB5 wg PN-EN 1522:2000
- ogniodporne klasy EI30

techmex 



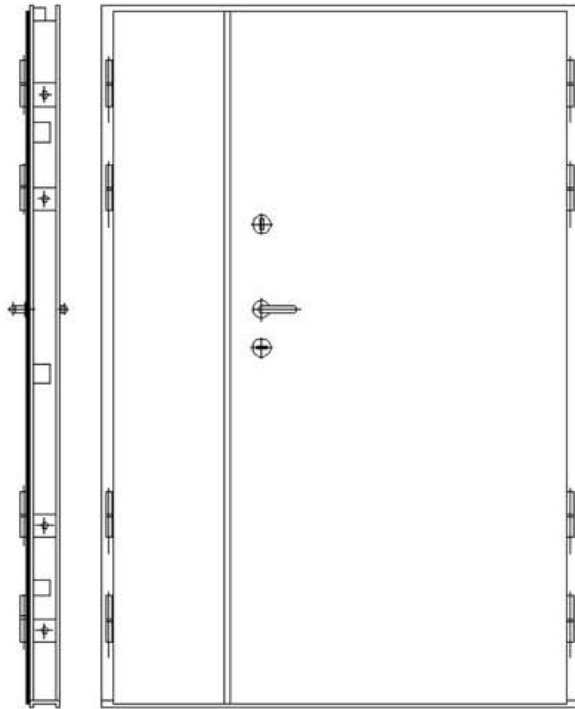
**Drzwi zabezpieczeniowe DS3.2PP** są dwuskrzydłową i przeciwpożarową wersją drzwi DS3. Podstawę konstrukcji stanowi kratownica z profili prostokątnych wypełnionych betonem. Pomiędzy profilami umieszczono elementy pochłaniające energię pocisku. Przestrzeń pomiędzy profilami wypełniona jest wełną mineralną i elementami przeciwpożarowymi. Poszycie drzwi stanowi blacha stalowa o grubości 3mm. Drzwi zawieszono na ościeżnicy z hutniczego profilu ceowego o grubości 6mm z profilem poduszczelkowym, na czterech zawiasach  $\phi 30$  z łożyskami tocznymi. Zabezpieczenie strony zawiasowej stanowią trzy blokady przeciwwłamaniowe. Skrzydło bierne ryglowane jest przy pomocy mechanizmu ryglowania lub kantryglami. Na obwodzie skrzydeł są przyklejone uszczelki ekspandujące PAL-STOP

**Powierzchnia drzwi DS3.2PP i ościeżnica są:**  
- lakierowane natryskowo na kolor z palety RAL

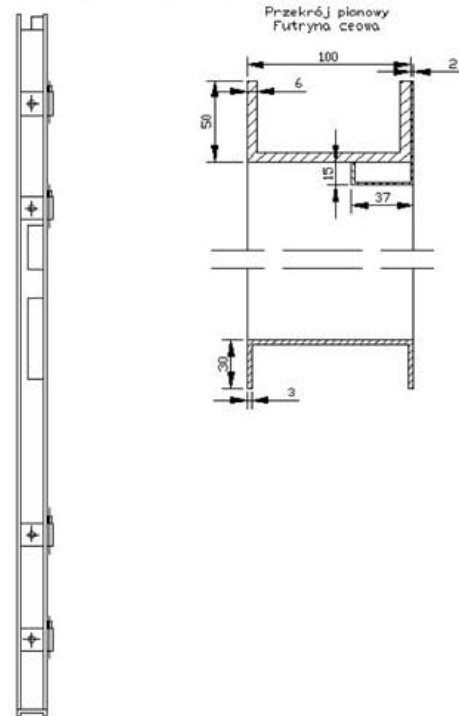
**Drzwi DS3.2PP wyposażone są w:** zamek rozporowy (np. SAB 1561, Mottura 85771, CR 2650) i dodatkowy zamek skarbcowy (np. Z2S1). Opcjonalnie mogą być doposażone w elektrozaczep, zwrę elektromagnetyczną, samozamykacz, kontaktron itp.



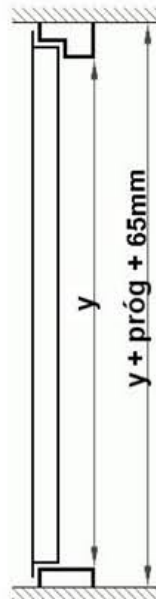
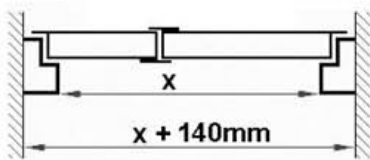
## SKRZYDŁO KOMPLETNE DRZWI DS 3.2



## OŚCIEŻNICA DRZWI DS 3.2



Podstawowe zależności wymiarowe Drzwi DS3.2 futryna ceowa



Kierunki otwierania



— - skrzydło drzwi  
PZ - Prawe na Zewnątrz  
LZ - Lewe na Zewnątrz

○ - zawias  
PW - Prawe do Wewnątrz  
LW - Lewe do Wewnątrz

### Charakterystyka standardowa drzwi DS3.2

- ościeżnica ceowa o grubości 6mm z uszczelką EPDM lakierowana proszkowo
- drzwi płaszczyznowe z blachy stalowej o grubości 3mm, skrzydło bez dodatkowych pokryć o grubości 66mm z uszczelką EPDM
- wypełnienie wełną mineralną o gęstości 150kg/m<sup>3</sup> i dwiema płytami ppoż.
- uszczelki EPDM + ekspandujące PAL-STOP
- 4 łożyskowane zawiasy o średnicy Ø30
- 3 blokady przeciwwyważeniowe
- zamek centralny rozporowy klasy „C”
- zamek dodatkowy skarbcowy klasy „A” wg PN- EN1300:2002
- ciężar skrzydła bez dodatkowych pokryć – 100kg/m<sup>2</sup>